



NUMERINA

CHAIRE EUROPÉENNE DE RECHERCHE
EN HUMANITÉS NUMÉRIQUES

#recherche #innovation #transition #digital #société #communication #entrepreneuriat #management #créativité #discours

UNE CHAIRE DE RECHERCHE, C'EST QUOI ?



UNE ÉQUIPE

Des chercheurs de niveau national et aussi international, qui se rassemblent pour partager et développer des projets de recherche appliqués aux besoins des acteurs économiques et sociaux, avec également l'association de doctorants et de post-doctorants

1 professionnel, quel que soit son secteur d'activité, exprime un besoin lié à ses évolutions et à son développement, seul ou en formant un collectif "Numerina" pour porter une problématique conjointe.



UN PROJET

UN TITULAIRE



1 titulaire, diplômé d'une habilitation à diriger des recherches et spécialisé sur les questions liées aux usages, aux transitions et aux acculturations numériques. Nommé professeur, il va manager et coacher les équipe afin de garantir l'applicabilité des recherches et permettre une production scientifique de niveau national et international.



POUR QUOI FAIRE ?

Numerina accueille tout projet qui interroge l'avenir des métiers et les perspectives de développement de filières professionnelles, sociales et culturelles variées, dans toutes leurs composantes et dans tous leurs usages. Ce projet peut s'incarner dans une étude de diagnostic ou une étude scientifique comme dans une mission concrète d'innovation applicative de nouveaux produits, services ou améliorations de l'organisation (de la production à la valorisation).

TRANSITION SOCIÉTALE

- # étude d'impact & diagnostic
- # valorisation de l'écosystème
- # partage de l'information
- # inclusion durable des équipes
- # création de produits ou de services

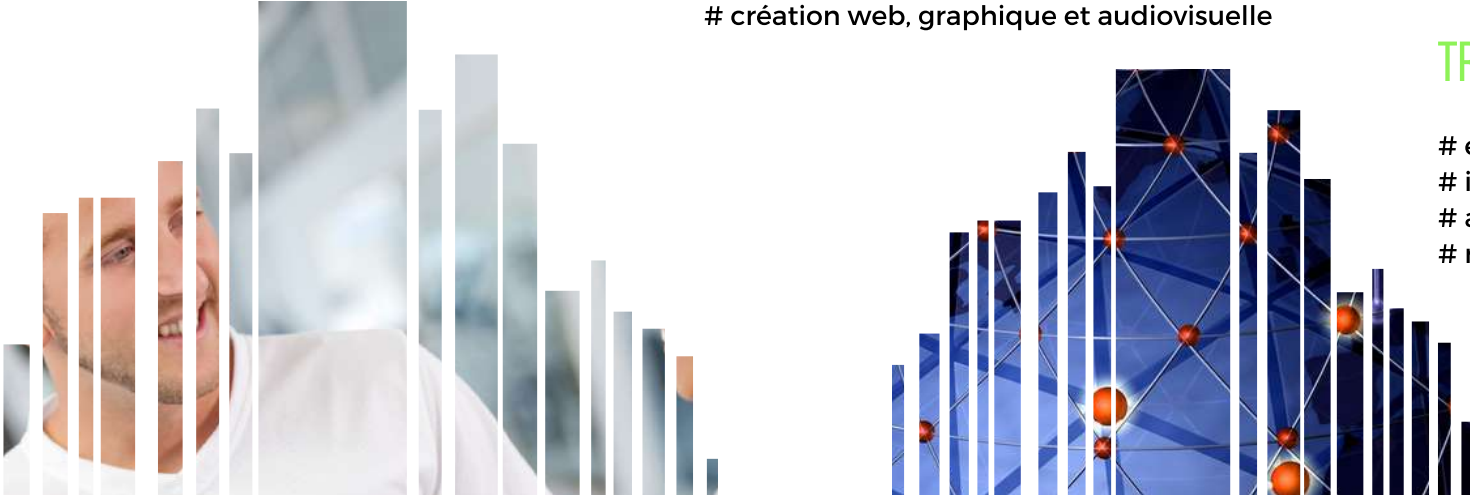
TRANSITION NUMÉRIQUE

- # stimulation de l'innovation
- # progression de la recherche
- # création ou développements de supports
- # développement de solutions adaptées
- # inclusion numérique des équipes
- # création web, graphique et audiovisuelle



TRANSITION INTERNATIONALE

- # étude d'opportunités et de déploiement
- # internationalisation et interculturalité
- # adaptation linguistique et discursive
- # mutualisations communicationnelles





COMMENT ÇA MARCHE ?

Vous avez envie d'innover pour votre développement ? Vous voulez faire progresser la recherche à propos de problématiques économiques, sociétales et culturelles ? Avant d'aller chercher une agence ou des consultants qui vous connaissent mal, essayez l'expérience Numerina et soumettez votre projet au réseau !

1. LE CONTACT

je contacte le titulaire de la chaire pour cadrer le projet de recherche et innovation.

2. LE PROJET DE RECHERCHE

Accompagné par le titulaire Numerina, je définis mon cahier des charges et mon budget.

3. LE PROGRAMME

Le projet s'inscrit dans l'un des programmes de la chaire ; il peut alors être proposé à d'autres chercheurs pour collaborer, ou générer un appel à thèse ou post-doctorat, ou bien également agréger des étudiants de Master.

4. L'AVANCÉE

Les chercheurs investis dans le projet font le point tout au long de l'avancée avec vous pour échanger et affiner à propos de l'étude en cours.

5. LES RÉSULTATS

Les résultats donnent lieu à un rapport et à des préconisations à suivre, mais également à des publications scientifiques et à d'autres types possibles de valorisation.





MOBILISER LA RECHERCHE, STIMULER L'INNOVATION

Numerina, chaire de recherche européenne en humanités numériques, a pour objectif de suivre un programme scientifique en étude et analyse des transitions, usages et acculturations numériques grâce à quatre axes précis, directement liés aux grandes problématiques de nos sociétés.

1. NOUVELLE SOCIÉTÉ

Observer la manière dont les usages digitaux transforment les relations humaines et sociétales, au sein de rapports relationnels, ou bien des organisations. Etudier les rapports entre mondes virtuels et mondes réels, et les connexions entre la vie « adigitale » et la vie « digitale », et éclairer les évolutions politique, sociales et culturelles.

2. SENS ET DONNÉES

Les données représentent un défi pour les sociétés, dans la mesure où il s'agit de les collecter, les traiter, les organiser, les interpréter, les exploiter et les réinjecter. Au-delà de cette question, c'est notre rapport au sens de l'information qui se retrouve interrogé – et notre capacité à laisser ce sens avoir un impact sur nos sociétés et sur leurs organisations

LES HUMANITÉS NUMÉRIQUES COMME MATRICE
Largement développées dans le monde anglo-saxon, les "digital humanities" hybrident les sciences humaines et sociales et l'ingénierie numérique pour favoriser une réflexion complète et dynamique sur les usages du digital et les transformations qu'ils impliquent dans les activités économiques, sociales et politiques. Campus Tech en a fait sa spécialité intégrale.



3. INVENTER LE FUTUR

Perspective de créativité et de scénarisation de la manière dont risques et chances peuvent être combinés au cours des années à venir, en combinant les questions éthiques de l'intelligence artificielle, de la réalité virtuelle et augmentée, de la création artistique, de l'hyperprésence des objets connectés et de la robotisation des process.

4. DISPOSITIFS AUGMENTÉS

Expérimentation des évolutions créatives de dispositifs dans des domaines variés : ingénierie éducative et cognitive, communication numérique, réorganisation des politiques RH, accompagnement de l'autonomie, il s'agit de mettre au point des solutions dans un dialogue avec les sciences de l'ingénieur, en prenant en compte la dimension d'usage humain



PRODUCTION SCIENTIFIQUE

En tant que chaire européenne de recherche, Numerina s'engage à une production scientifique de qualité, en plus des productions destinées aux partenaires qui s'investissent autour d'un projet de recherche et innovation.

MANIFESTATIONS ET VALORISATION

Numerina s'engage à produire une manifestation scientifique par an, à destination du grand public ou de spécialistes, et au moins une manifestation de dimension internationale tous les trois ans. En plus de cela, Numerina porte vers la société les questions et problématiques liées aux enjeux et défis d'un monde radicalement transformé par les usages, les transitions et l'acculturation au numérique. La voie de l'engagement et de l'utilité publique fait partie de notre cœur de métier.

PUBLICATIONS

Un article scientifique minimum par an dans une revue reconnue de niveau national et/ou international, voici l'ambition a minima que doit porter le titulaire de la chaire Numerina. En outre, un ouvrage monographique ou collectif devra être publié tous les trois ans, afin de maintenir un niveau important d'impact sociétal et permettre la diffusion des travaux de notre chaire. Les langues de publication peuvent être variables, en fonction des auteurs associés.

RESEAU, FORMATION ET INTERNATIONAL

Pour porter la question des humanités numériques au-delà de son périmètre, Numerina associe des chercheurs d'envergure nationale et/ou internationale, et héberge également des docteurs et post-doctorants. Le réseau de recherche s'étend également aux acteurs économiques, sociaux, culturels, publics et associatifs qui souhaitent pouvoir s'investir sur ces problématiques cruciales pour l'avenir de nos sociétés.



STIMULER UN ECOSYSTEME : LES CLUSTER-CAMPUS

Entre autres partenaires, Numerina nourrit des relations avec les cluster-campus, ces accélérateurs d'innovation liant professionnels et étudiants au cœur de missions dédiées à des filières spécifiques. Nos projets de recherche s'y inscrivent ou donnent naissance à de nouveaux cluster-campus !

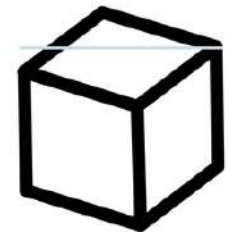
VINOVILLAGE

Consacré à la filière vino-viticole dans toutes ses dimensions (commercialisation, développement, communication, tourisme, production, marketing), VinoVillage permet de stimuler la recherche et l'innovation aux niveaux national et international.



CLEVERANCE

Cleverance interroge l'innovation publique des acteurs politiques, et plus particulièrement au sein des collectivités locales, pour les accompagner dans les défis liés à leurs activités et leurs transitions.



★ LA SWEET TECH ★

LA SWEET TECH

Dédié à l'artisanat de la douceur (confiserie, chocolaterie, pâtisserie, glaces, liqueurs, etc.), la Sweet Tech explore les transitions de ces secteurs par une démarche durable, numérique et responsable.

SCENOSTORY

En s'appuyant sur les enjeux du développement du tourisme dans une grande variété de domaines, ScenoStory propose le développement de solutions d'expériences de visite et de scénarisation pour tous types de métiers.





LE RESEAU NUMERINA

Afin de s'inscrire dans un réseau dynamique et reconnu, Numerina s'engage dans des partenariats solides avec d'autres institutions d'enseignement supérieur et de recherche, dans un esprit de partage et de collaboration.

DES PARTENAIRES SOLIDES

Via l'association du titulaire de la chaire à des laboratoires de recherche, Numerina dispose d'un réseau préexistant d'alliances scientifiques à la fois stratégiques et enracinées dans des productions de qualité.



UNIVERSITÉ DE NANTES

R2DIP

Réseau de Recherches des Discours
Institutionnels & Politiques

ESAIP - ECOLE D'INGENIEURS LA SALLE

Un partenariat important est mis en place avec les trois chaires de recherche de l'ESAIP, école d'ingénieurs qui spécialise son impact scientifique avec les programmes "Green IT & IoT", "Big Data & IoT", "Cyber" et "Economie circulaire". L'association à la plateforme Innov'ESAIP achève de sceller cette alliance qui permet de lier sciences de l'ingénieur et sciences humaines.



PSH SUP - MOLITOR

L'établissement Passy-Saint-Honoré, membre du collegium ESAIP'Tech au même titre que Campus Tech, héberge Numerina dans des locaux à Paris, au cœur d'un écosystème stimulateur d'innovation et accessible par les transports en commun nationaux et internationaux. PSH SUP se positionne comme un acteur fort de l'enseignement supérieur





INTERET GENERAL

La chaire européenne de recherche en Humanités numériques se veut être au service des hommes et de la société. Pour ce faire, elle permet à ceux qui le souhaitent de participer à notre projet scientifique d'innovation, dans une logique d'intérêt général.

AVANTAGES POUR LES DONATEURS

Si vous souhaitez soutenir financièrement la Chaire Européenne de Recherche en Humanités Numériques et que vous êtes imposable, vous pouvez réduire votre imposition de 60% à 75% du montant de votre don. En fonction de votre situation, les exemples suivants s'appliquent :

- 1) Impôt sur le revenu : déduction de 66% du montant de votre don dans la limite de 20% de vos revenus imposables ;
- 2) Impôt sur les sociétés : déduction de 60% du montant du don, avec un plafond de 0,5% du C.A. annuel ;
- 3) Impôt sur la fortune : déduction de 75% du montant du don, dans une limite de 50 000 € annuels.

DEVENIR CONTRIBUTEUR

Réaliser ces activités centrales dans le sillage d'un programme de recherche regroupant 4 axes scientifiques représente un projet ambitieux mais réaliste. Pour pouvoir le mettre en œuvre, des fonds sont nécessaires ; les organismes qui abondent dans ce fond reçoivent une visibilité en termes de communication, mais peuvent également soumettre à la chaire des problématiques de recherche et innovation qui méritent d'être accompagnées ou creusées..

CONTACTEZ LE TITULAIRE

Albin Wagener est docteur et habilité à diriger des recherches en sciences du langage, plus particulièrement spécialisé en analyse de discours et compréhension des interactions dans les espaces numériques et les enjeux de transformation digitale. Il pilote les travaux au sein de Numerina.

Pour plus de renseignements :
albin.wagener@campustech.fr